




Especialistas en prótesis fija.



*Para Laboratorio Fixum es de suma importancia ofrecerle **los mejores resultados y la mejor calidad** para usted y para sus pacientes. Gracias por confiar en nosotros.*

TPD. Paulino Jiménez Z.





Protocolo de trabajo



¿Qué solicitamos?

- Indicaciones completas y por escrito (con nombre de paciente).
- Modelos de trabajo y antagonistas en **arcadas completas**.
- Impresión para obtener segundo modelo (en la mayoría de casos).
- Registros de mordida completos.



Toma de color

- Fotografías (colorímetro en boca)
- Tomar el color **antes de comenzar a trabajar en el paciente** ya que los dientes se encuentran hidratados y los tonos son más naturales.
- Colorímetro de VITA.
- Nuestras cerámicas son VITA, las conversiones de Chromascop a VITA **tienen variación de color.**



Muñones pigmentados, metálicos o postes



- Favor de comentarnos si es diente pigmentado o pieza metálica.

- Favor de darnos **2 mm de espacio.**

Para aumentar grosor del material estético y poder cubrir la tonalidad gris.



Puentes y Barras implanto soportados

Favor de especificar:

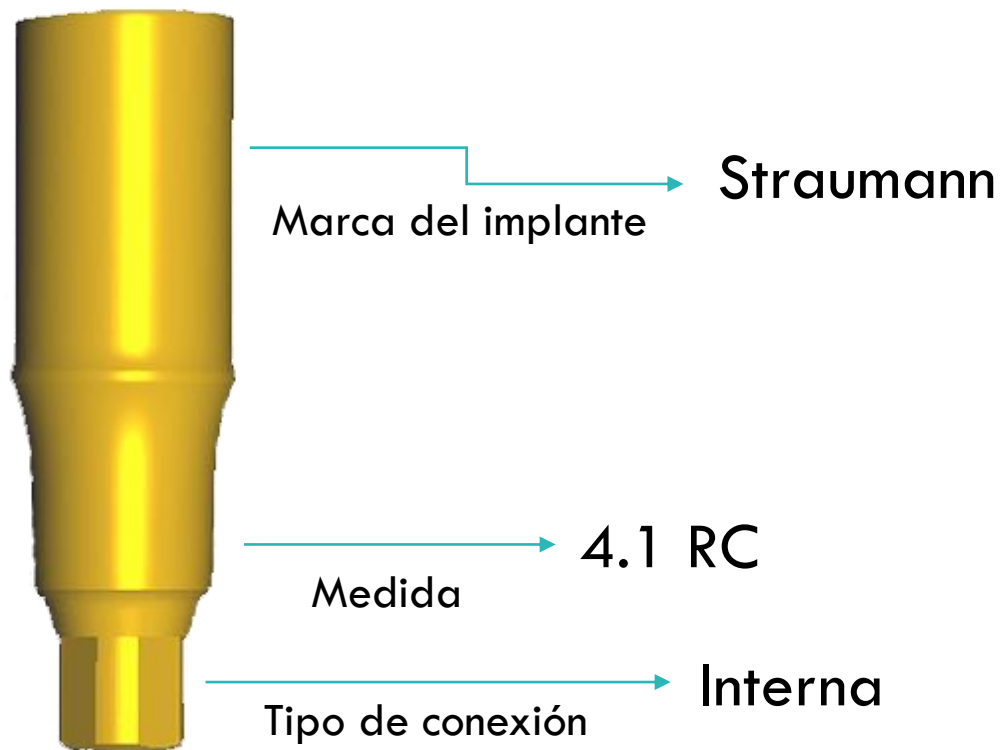
- ¿Qué tipo de restauración se realizará?
 - a) Barra híbrida metal porcelana
 - b) Barra híbrida metal acrílico
 - c) Barra tipo hader
 - d) Puente convencional

- ¿Cuántas unidades se van a realizar?
- ¿Sobre cuántos implantes?
- ¿Llevará cerámica rosa para encía?



Casos sobre implantes

Indicar: marca, medida, tipo de conexión y tipo de tornillo.



Cabeza cónica

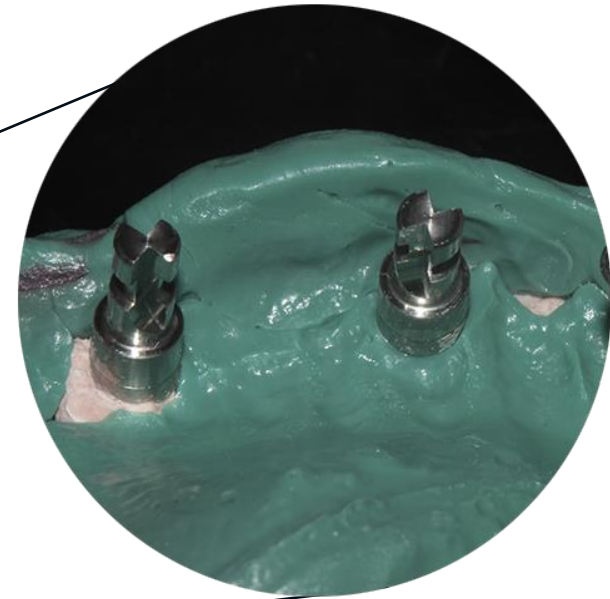
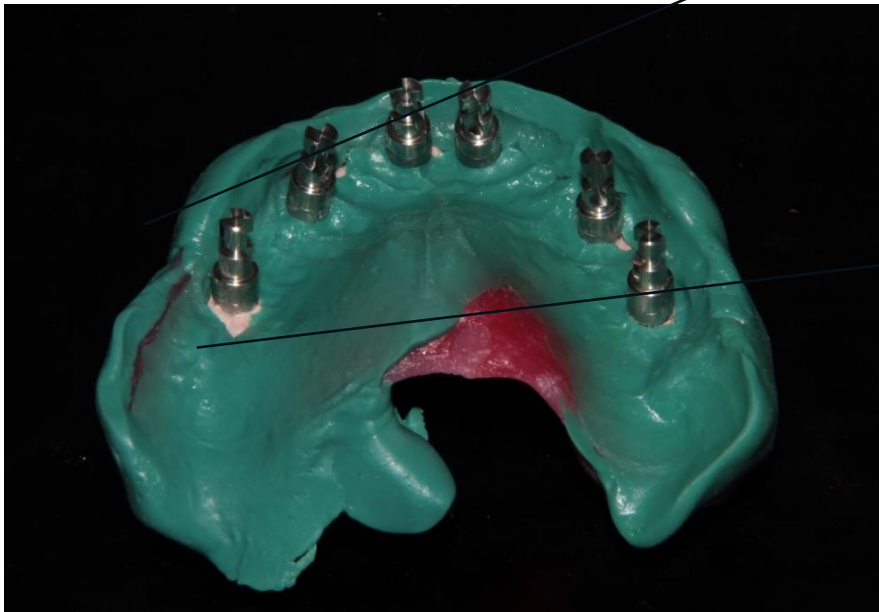


Cabeza plana



Casos sobre implantes

Ferulizar los postes de impresión para evitar que se muevan los análogos y para obtener mejor precisión.





Gracias



 Laboratorio Fixum

 55 3080 8701

Fixum
Laboratorio 

Especialistas en prótesis fija.